

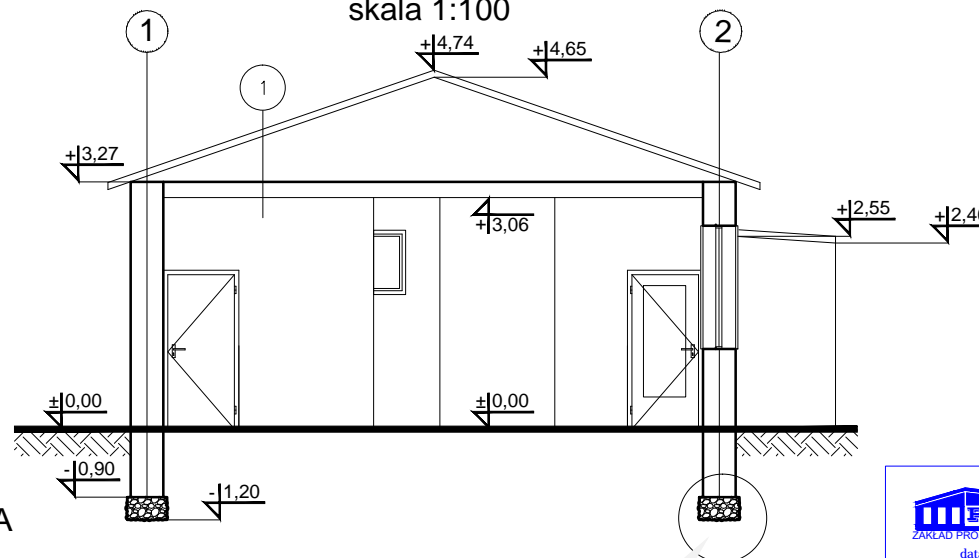
PRZEKRÓJ A-A - INWENTARYZACJA

SKALA 1:100

INWENTARYZACJA ŚWIETLICY W WARSZKÓWKU

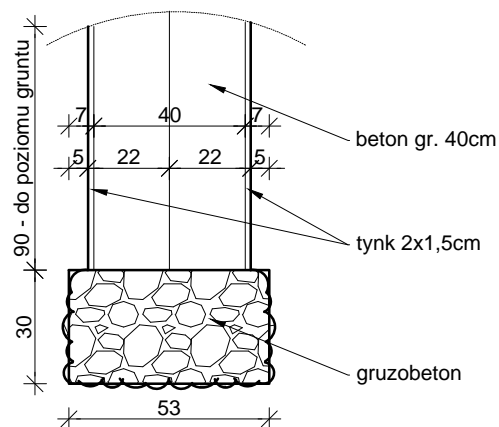
PRZEKRÓJ A-A

skala 1:100



1	ETERNIT	2CM
	DESKOWANIE	2,5CM
	WARSTWA POWIETRZNA NIEWENTYLOWANA	
	TROCINY DRZEWNE LUZEM	5CM
	PODSUFITKA DREWNIANA OTYNKOWANA	3CM

SZCZEGÓŁ A SZCZEGÓŁ POSADOWIENIA skala 1:20



 ZAKŁAD PROJEKTOWO-BUDOWLANY		"PRO-BUD" ZAKŁAD PROJEKTOWO - BUDOWLANY	
data opracowania: czerwiec 2016r.		ul. mjra Hubala 12; 77-300 Człuchów; tel./fax (059) 834-10-51; kom. 0606-875-561	
Nazwa opracowania: Przebudowa budynku świetlicy wiejskiej w Warszówku wraz z termomodernizacją budynku			Skala 1:100
			Nr rys. I-3
Inwestor: Gmina Sławno ul. M. Curie-Skłodowskiej 9 76-100 Sławno			Adres obiektu: Warszówko, Nr dz. 31/2 76-100 Sławno gm. Sławno
branża	imię, nazwisko, uprawnienia		podpis
architektura/ konstrukcja	mgr inż. Bogdan Sierant upr. bud. w specjalności konstrukcyjnej do projektowania i kierowania robotami bez ograniczeń Upr. nr AN/8346/299/81		
architektura/ konstrukcja	tech. Jerzy Stróżyk upr. bud. do projektowania w specjalności konstrukcyjnej - nr AN/8346/290/81 upr. bud. do projektowania w specjalności architektonicznej - nr UAN/8346/30/88		
architektura/ konstrukcja	mgr inż. Wioletta Januszewska		
Treść rys: PRZEKRÓJ A-A - INWENTARYZACJA			